



14 สิงหาคม 2556

*Fusion Analysis*

นักวิเคราะห์: กมลชัย พลอินทวงษ์  
 เลขทะเบียนนักวิเคราะห์: 18239  
 Tel. (662) 801 9100 ต่อ 9341  
 Kamolchai@trinitythai.com



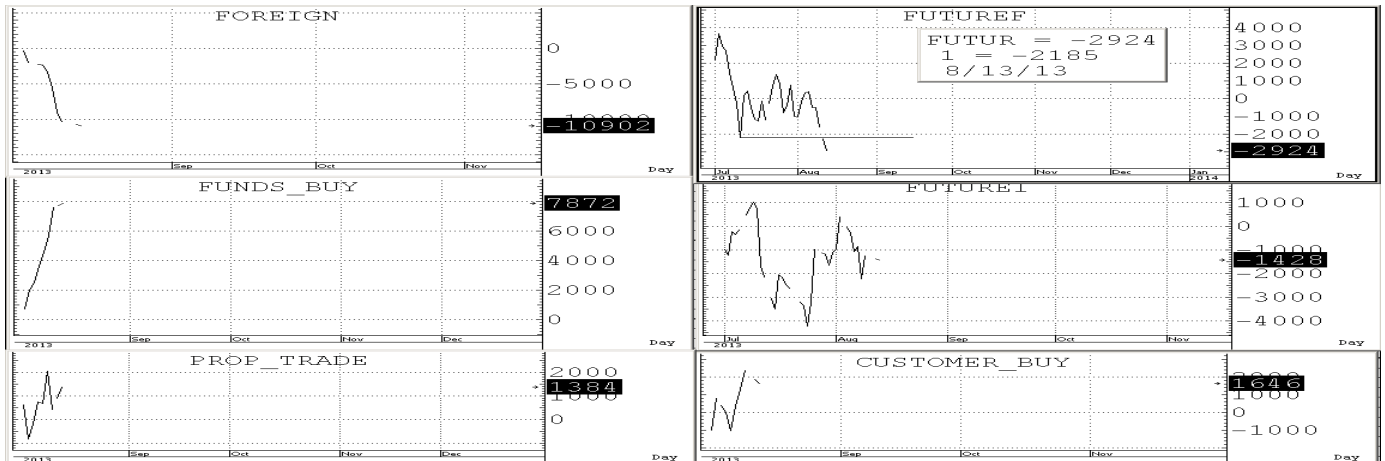
โอบ  
 เลี้ยว  
 กักขัง

**Market Sense**



**SET INDEX 1,459.08 Volume 44,515 ล้านบาท**

ดัชนีเปิด Gap กระโดดทยานกลับขึ้นมาปิดตรง High ของวันและทำให้กลับมาเกิด Golden cross ของ EMA (10&200) ขึ้นอีกครั้งแกมยังสามารยีนปิดเหนือ EMA (10) ที่ 1,442 ได้ใหม่จึงทำให้กลับมาเกิดภาพเชิงบวกในช่วงสั้นๆขึ้น โดยมี s ลั้น ๆ ที่ถูกขยับขึ้นมาแถว ๆ Gap & ซุ่ม MAV ต่างๆ ที่ 1,442-1,447 ก่อนส่วน S ถัดไปก็อยู่แถว ๆ Gap ที่ 1,432+/- โดย r ลั้น ๆ ก็ยังอยู่แถว ๆ One half & Gap ที่ 1,462-1,469 ก่อน ส่วน R ถัดไปก็อยู่แถว ๆ EMA (75) & Downtrend line ตรง 1,474-1480



บริษัทหลักทรัพย์ ทรินิตี้ จำกัด, 179 อาคารบางกอก ซิตี้ ทาวเวอร์ ชั้น 25-26, 29 ถนนสาทรใต้ เขตสาทร กรุงเทพฯ 10120 โทรศัพท์ 0-2801-9100 โทรสาร. 0-2343-9681

รายงานฉบับนี้จัดทำขึ้นโดยข้อมูลที่ปรากฏและเชื่อว่าเป็นที่น่าเชื่อถือได้แต่ไม่เป็นการยืนยันความถูกต้องและความสมบูรณ์ของข้อมูลนั้นๆ โดยบริษัทหลักทรัพย์ ทรินิตี้ จำกัด ผู้จัดทำขอสงวนสิทธิ์ในการเปลี่ยนแปลงความเห็นหรือประมาณการณต่างๆ ที่ปรากฏในรายงานฉบับนี้โดยไม่ต้องแจ้งล่วงหน้า รายงานฉบับนี้มิได้วัตถุประสงค์เพื่อใช้ประกอบการตัดสินใจของนักลงทุน โดยไม่ได้เป็นการชี้นำหรือชักชวนให้ นักลงทุนทำการซื้อหรือขาย หลักทรัพย์ หรือตราสารทางการเงินใดๆ ที่ปรากฏในรายงาน



**SHORT-TERM TRADING**

<b>THCOM</b>	<b>Trading buy</b>	<b>ปิด: 34.5</b>	<b>แนวรับ: 34.25-32.25</b>	<b>แนวต้าน: 36-38</b>
--------------	--------------------	------------------	----------------------------	-----------------------

ราคาทะลุ Neckline resistance ขึ้นมาได้แต่ volume support ยังดูน้อยไปหน่อย ดังนั้นหากไม่หลุดแนวรับที่ 31.5 ลงมาให้ STOPLOSS ก็จะถูก OK อยู่ เพราะทั้ง Indicator ระยะสั้นและยาวก็ยังคงอยู่ในช่องสัญญาณเชิงบวกที่ทำให้ Trading ได้หากไม่ถอยหลุด S ที่ให้ลงมา



<b>CCET</b>	<b>Trading buy</b>	<b>ปิด: 2.84</b>	<b>แนวรับ: 2.82-2.74</b>	<b>แนวต้าน: 2.96-3.04</b>
-------------	--------------------	------------------	--------------------------	---------------------------

ราคาอยู่ในช่วงลุ้นการดึงกลับจาก support of previous low in oversold area อยู่ จึงอาจพอ Trading สั้น ๆ ได้หากไม่ถอยหลุด S ที่ให้ลงมา



<b>MINT</b>	<b>Trading buy</b>	<b>ปิด: 25.0</b>	<b>แนวรับ: 24.9-24.2</b>	<b>แนวต้าน: 26.5-27.25</b>
-------------	--------------------	------------------	--------------------------	----------------------------

ราคา Form IHS pattern ที่รอดอยการ break out up with expanding volume โดยเฉพาะหากสามารถยืนปิดเหนือ 25.5 ได้อย่างมั่นคง ก็จะถูก OK ต่อ รวมทั้ง Indicator ระยะสั้นและยาวก็ยังคงอยู่ในช่องสัญญาณเชิงบวกที่ทำให้ Trading ได้หากไม่ถอยหลุด S ที่ให้ลงมา



บริษัทหลักทรัพย์ ทรินิตี้ จำกัด, 179 อาคารบางกอก ซิตี้ ทาวเวอร์ ชั้น 25-26, 29 ถนนสาทรใต้ เขตสาทร กรุงเทพฯ 10120 โทรศัพท์ 0-2801-9100 โทรสาร 0-2343-9681

รายงานฉบับนี้จัดทำขึ้นโดยข้อมูลเท่าที่ปรากฏและเชื่อว่าเป็นที่น่าเชื่อถือได้แต่ไม่เป็นการยืนยันความถูกต้องและความสมบูรณ์ของข้อมูลนั้นๆ โดยบริษัทหลักทรัพย์ ทรินิตี้ จำกัด ผู้จัดทำขอสงวนสิทธิ์ในการเปลี่ยนแปลงความเห็นหรือประมาณการณต่างๆ ที่ปรากฏในรายงานฉบับนี้โดยไม่ต้องแจ้งล่วงหน้า รายงานฉบับนี้ไม่มีวัตถุประสงค์เพื่อใช้ประกอบการตัดสินใจของนักลงทุน โดยไม่ได้เป็นการชี้นำหรือชักชวนให้ นักลงทุนทำการซื้อหรือขาย หลักทรัพย์ หรือตราสารทางการเงินใดๆ ที่ปรากฏในรายงาน



**หุ้นปล่อยขาย (จับตา)**



**EMC** ราคา Form Rectangle pattern that wait for Break out up with volume support ดังนั้นหากไม่หลุดแนวรับที่ 1.15 ลงมาให้ STOPLOSS ก็จะช่วยค่อยๆ ขึ้นมา test แนวต้านในลำดับถัดไปที่ 1.34+/- ได้โดยมีด่านสั้นๆ ที่ 1.26-1.29 ก่อน



**BECL** ราคา Break out Pennant pattern up with volume support ดังนั้นหากไม่หลุดแนวรับที่ 36 ลงมาให้ STOPLOSS ก็จะช่วยค่อยๆ ขึ้นมา test แนวต้านในลำดับถัดไปที่ 42+/- ได้โดยมีด่านสั้นๆ ที่ 40 ก่อน